

SOLAR CARPORT

Parkplatz und Kraftwerk zugleich

Mit den Schüco Solar Mobility Carports und Ladesäulen von Königsolar können Parkplätze zum Sonnenstrom-Lieferanten werden.

Gerade im Bereich der Sonnenenergie wird immer wieder die Platzproblematik diskutiert – Solarstrom schön und gut, aber woher den Platz nehmen?

Schüco und Königsolar lösen diese Frage – mit den Schüco Solar Mobility Carports und Ladesäulen, wie sie zur Intersolar 2013 vorgestellt wurden. Damit können Parkplätze zum Sonnenstromlieferanten werden – das private

Garagendach ebenso, wie der Firmenparkplatz oder die Abstellflächen des Einkaufszentrums. Die Schüco Solar Carports ermöglichen durch ein flexibles, modular erweiterbares System, bisher „brachliegende“ Flächen zur Stromerzeugung zu nutzen. Die Leistung beträgt bis zu 4,3 kWp für einen 2er- bzw. 10,8 kWp für einen 4er-Stellplatz.

Ob der gewonnene Strom mithilfe von Ladesäulen direkt zum Aufladen geparkter Autos verwendet wird, in ein anschließendes Gebäude, zurück in das öffentliche Stromnetz geleitet oder auch für die spätere Nutzung gespeichert wird, bleibt dem Betreiber der Anlage

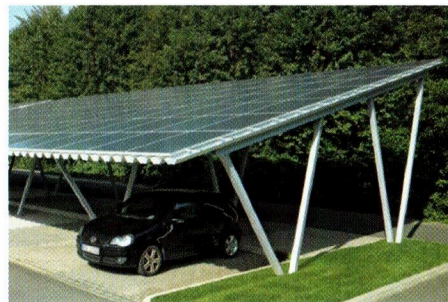


Bild: Schüco International KG

überlassen. In der Konstruktion sind die Carports überaus effizient. Wenige Komponenten sorgen für schnelle Montage und unkomplizierte Logistik; PV-Module sind an individuelle Bedürfnisse leicht anzupassen. ■

www.koenigsolar.at